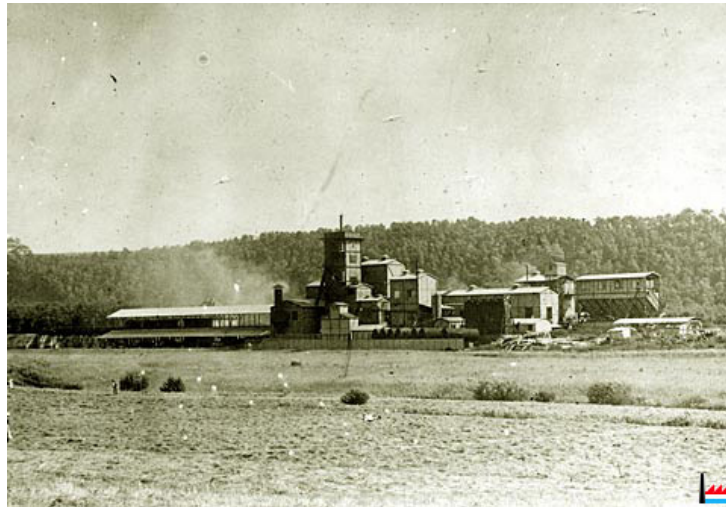
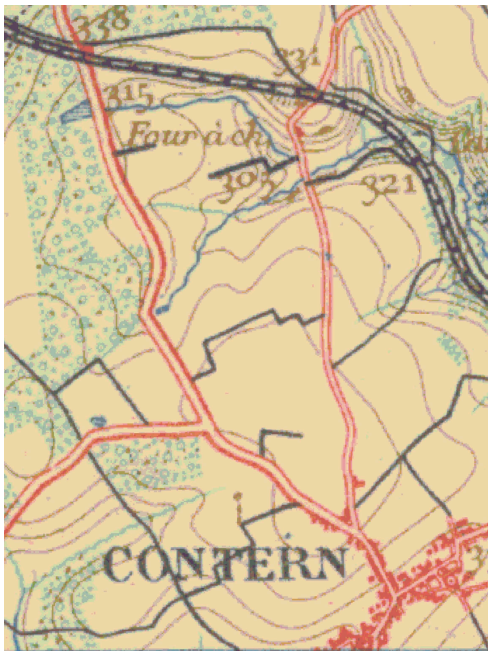


Wéi eng Fabrik ass op dëser Foto.



De Robert aus dem Forum huet gemengt et wär eng Fabrik déi Kallek, Gips oder Zement ging verschaffen. Dat huet mech op eng Idee bruecht vir am Raum Contern no dëser Fabrik ze sichen.



Um Geoportail hun ech eng Kaart aus dem Joër 1927 fond. Hëi ass een Four à chaux agezeechend. Och op déier vun 1907 ass een agedroen.

Op enger Kaart aus dem Joër 1954 do sinn och nach Gebeier drop ze gesinn.

Op enger Lofftopnahm aus dem Joër 1951, hei een Ausschnitt, gesäit een och des Gebeier.



Vergläche mär elo mol eis Foto mat desser Lofftopnahm.

D'Änlechkeeten déi ech mengen hei ze gesinn hun ech mat Strecher agezeechen.

De Bësch gring, d'Heiser mat hiere schiefen Diecher rout, dee groussen Tuerm giel, de Kamäin deen esou wäiss dämpt schwartz, déi schwartz Tanken brong an d'Wiss oder Feld hellgring.

Dat eenzegt wat mär net op eiser Lofftopnahm gesinn, dat ass dee Gruew mat deene klengen Hecken, dee bal horizontal duerch d'Wiss leeft. Op der Kaart aus dem Joër 1927 do gesi mär awer eng kleng Baach déi hei aus engem Weier kennt.

Mä kukt mol selwer. Villäicht fann dir nach aner Änlechkeeten oder west eng aner Platz wou dat ka sinn.

Fabrik op de Kaarten aus haut Chaux de Contern.

